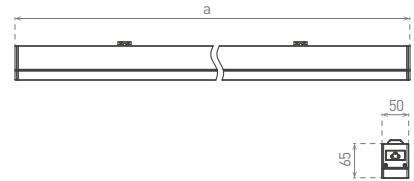


LINEAR



- LINIOWA OPRAWA LED
- obudowa: aluminium
- klosz: poliwęglan (PC)
- niski współczynnik UGR<19 dla GXLS165
- oprawy odpowiednie do lokali handlowych



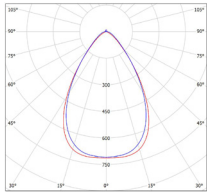
LINEAR BLACK II

LINEAR I

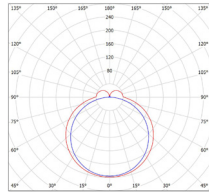
LINEAR III



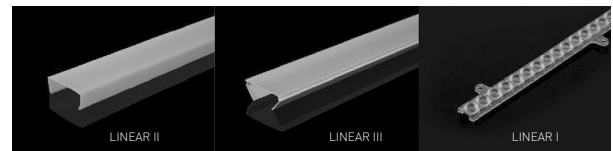
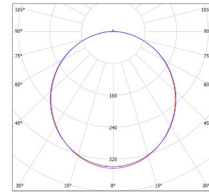
LINEAR I



LINEAR II



LINEAR III



NEUTRAL WHITE



								T_c CCT	R_a CRI		$\leq a \rightarrow$ [mm]	
LINEAR I 36W GRAY NW			8592660120782	szary	36	3600	neutralna biała	4000K	≥ 80	70°	1145	1/10
LINEAR II 36W BLACK NW			8592660144184	czarna	36	3600	neutralna biała	4000K	≥ 80	125°	1133	1/10

PROFI LINEAR

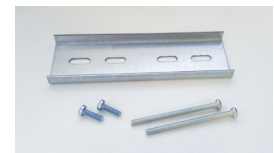


- LINIOWA OPRAWA LED
- trwałość 50 000 godzin
- przy indywidualnych zamówieniach oferujemy kolejne możliwości:
 - kolor oprawy: czarny, biały, szary
 - barwa światła: zimna/neutralna/ciepła biała (3000K/6500K/4000K)
 - sterowanie: DALI, 0-10V, poziomowe (100%, 40%, 10%)



					W	lm		T_c CCT	R_a CRI		$\leq a \rightarrow$ [mm]	
PROFI LINEAR II 36W BLACK NW			8592660144191	czarna	36	4400	neutralna biała	4000K	≥ 80	125°	1133	1/10
PROFI LINEAR III 36W GRAY NW			8592660120553	szary	36	4400	neutralna biała	4000K	≥ 80	112°	1133	1/10

LINEAR - ACCESSORIES



Connection sheet for LINEAR I - line			8592660131153	Akcesoria mechaniczne do łączenia w linie świetlne w przypadku montażu zwieszanego opraw serii LINEAR I / PROFILINEAR I.
Connection sheet for LINEAR II, III - line			8592660131191	Akcesoria mechaniczne do łączenia w linie świetlne w przypadku montażu zwieszanego opraw serii LINEAR II i III / PROFILINEAR II i III.