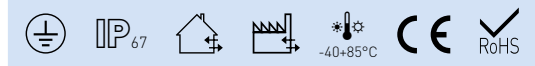
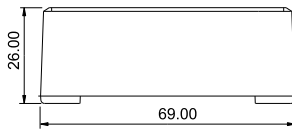
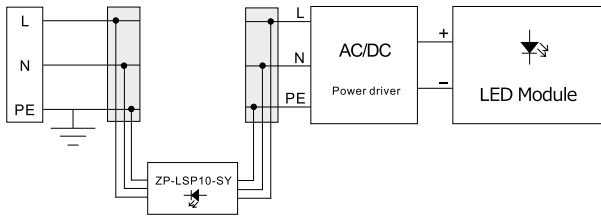
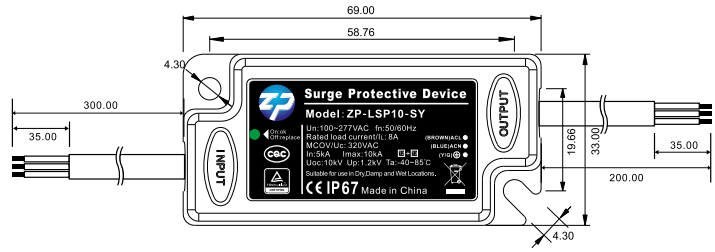


SURGE PROTECTION



- PREPÄŤOVÁ OCHRANA
- zaisťuje prechodovú prepäťovú ochranu najmä re vonkajšie a komerčné svietidla
- pripojenie pred existujúci LED driver svietidla
- vhodné použitie pre svietidla v triede ochrany I a II
- vstavaná funkcia tepelného oddelenia zaisťuje vyššiu bezpečnosť
- vysoká odolnosť proti prepätiu
- prachotesná a vodeodolná konštrukcia
- maximálny vybíjací prúd I_{max} - 10kA
- napäťová ochrana 10kV
- prúdová ochrana 10kA
- vybavené indikačnou zelenou LED diódou
- ochrana medzi: L-N; L-PE; N-PE
- kompaktné miniatúrne rozmery

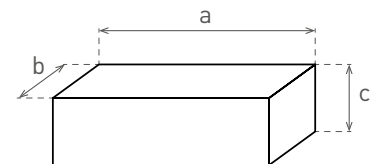


| | | | | | | | |
|-----------------------|---------|---------------|-------------------|--------|------------------------------|-----|-------|
| | | | | | | | |
| SURGE PROTECTION 10kV | GX05333 | 8592660142616 | PRI/SEC (50/60Hz) | max. A | H05RN-F 3x1.0mm ² | 110 | 1/100 |

DRIVER M IP67



- ELEKTRONICKÝ DRIVER LED
- stabilizované výstupné parametre
- prachotesný a vodeodolný
- ultrazvukové prevedenie
- ochrana proti:
 - skratu
 - preťaženiu
 - prehriatiu



| | | | | | | | \overleftarrow{a} [mm] | \overleftarrow{b} [mm] | \overleftarrow{c} [mm] | | |
|--------------------|---------|---------------|-----|-----------|--------|-------------|-----------------------------|-----------------------------|-----------------------------|------|------|
| DRIVER 30W/M IP67 | GXLD172 | 5902135131794 | 30 | 176-264V~ | 12V DC | max. 2,50A | 277 | 20 | 20 | 0,17 | 1/78 |
| DRIVER 60W/M IP67 | GXLD173 | 5902135131817 | 60 | 180-264V~ | 12V DC | max. 5,00A | 307 | 20 | 20 | 0,24 | 1/72 |
| DRIVER 100W/M IP67 | GXLD186 | 5902135125403 | 100 | 170-264V~ | 12V DC | max. 8,30A | 182 | 62 | 17 | 0,40 | 1/50 |
| DRIVER 150W/M IP67 | GXLD187 | 5902135125410 | 150 | 170-264V~ | 12V DC | max. 12,50A | 198 | 58 | 32 | 0,77 | 1/15 |
| DRIVER 200W/M IP67 | GXLD188 | 5902135125427 | 200 | 170-264V~ | 12V DC | max. 16,70A | 238 | 58 | 32 | 0,88 | 1/15 |



ELEKTROINŠTALAČNÝ MATERIÁL