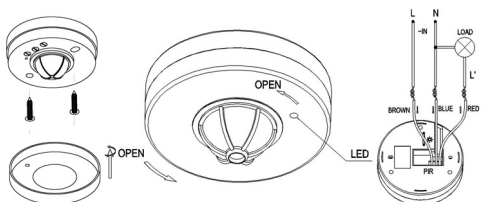
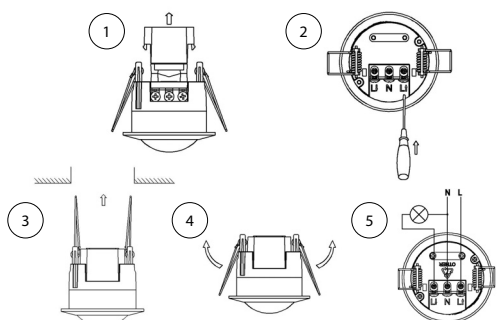


GREENLUX			Range
SENSOR 10	1200W	300W	6m
SENSOR 20	1200W	300W	6m
SENSOR 30	2000W	400W	8m
SENSOR 40	600W	200W	9m
SENSOR 50		60W	6m
SENSOR 60 W / B	1200W	300W	12m
SENSOR 70 W / B	1200W	300W	12m
SENSOR 80 W / B	1200W	300W	9m

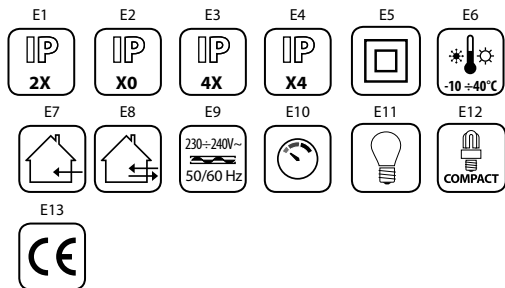
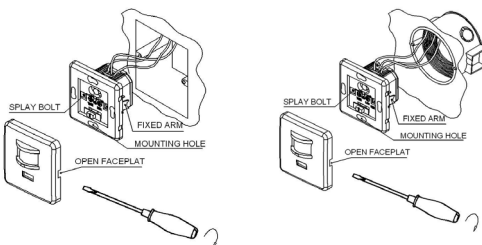
SENSOR 10 / 20



SENSOR 30



SENSOR 40

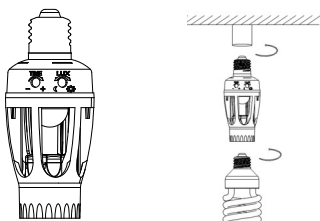


(CZ) GREENLUX, s. r. o., Železniční II/174, Staré Město 738 01
www.greenlux.cz

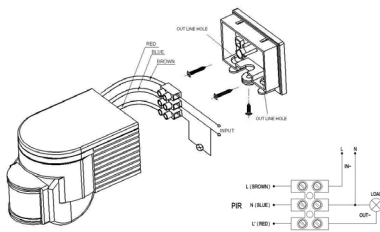
(SK) Distributor: GREENLUX, s. r. o., Bratislavská 51/123, Trenčín 911 05
www.greenlux.sk

(PL) Dystrybutor: GREENLUX Sp. z o.o., Powodowo 52, Wolsztyn 64-200
www.greenlux.pl

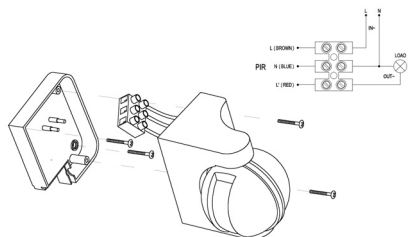
SENSOR 50



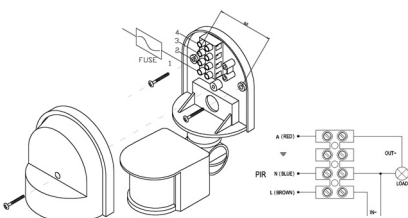
SENSOR 60 W / B



SENSOR 70 W / B



SENSOR 80 W / B



GB SENSOR 10, 20, 30, 40, 50, 60W/B, 70W/B, 80W/B

EXPLANATIONS OF SYMBOLS USED

- Protection against solid foreign objects bigger than 12mm provided.
- No protection.
- Protection against solid foreign objects bigger than 1,0mm provided.
- Protection against splashing water provided.
- Class II A product in which protection against electric shock is provided not only through basic insulation, but also double or reinforced insulation.
- Environmental operating temperature range that the product can be exposed to.
- Use only indoors
- Product can be used either indoors or outdoors.
- Rated voltage, frequency
- Maximum power of the light source
- light bulb
- Energy efficient compact fluorescent lamp
- Product meets the requirements of EU directives

INTENDED USE / APPLICATION

- Product designed for the use in households and for other similar general applications.

MOUNTING

- Read the manual before mounting.
- Mounting should be performed by an appropriately qualified person.
- Any activities to be done with disconnected power supply.
- Mounting diagram: see pictures.
- Check for proper mechanical fastening and connection to electrical power prior to first use.

FUNCTIONAL CHARACTERISTICS

- Product automatically lights up when moving objects are detected.
- Product offers the possibility of adjusting operation time (TIME) and frequency (NIGHT/DAY)
- Product for indoor use. SENSOR 10,20,30,40,50
- Product can be used either indoors or outdoors. SENSOR 60 W, 60 B, 70 W,70 B, 80 W, 80 B

USAGE GUIDELINES / MAINTENANCE

- Product must not be used in unfavourable environment, e.g. dust, moisture, water, vibrations, etc.
- Any maintenance work must be done when the product is disconnected from power supply.
- Do not use chemical detergents.
- Moving object (e.g. vehicles) may cause random activation of the sensor.
- In the area of strong electromagnetic interference the functioning of the product may be disrupted.
- Product is also compatible with fluorescent lamps, and their wear may depend on the type of the lamp.
- Do not exceed the maximum load power of the sensor: see pictures.

ENVIRONMENTAL PROTECTION

- Keep your environment clean.
- Segregation of post-packaging waste is recommended.
- This labelling indicates the requirement to selectively collect waste electronic and electrical equipment. Products labelled in this way must not be disposed of in the same way as other waste under the threat of a fine.
- These products may be harmful to the natural environment and health, and require a special form of recycling/neutralisation.
- Products labelled in this way should be returned to a collection facility for waste electrical and electronic goods.
- Information on collection centres is provided by local authorities or sellers of such goods.
- Used items can also be returned to the seller when new product is purchased, in quantity no larger than the purchased item of the same type.
- The above rules regard the EU area. In the case of other countries, regulations in force in a given country must be applied. Contacting the distributor of our products in a given area is recommended.

COMMENTS/GUIDELINES

- Failure to follow these instructions may result in e.g. fire, burns, electrical shock, physical injury and other material and non-material damage.
- For more information about Greenlux products visit www.greenlux.cz
- Greenlux shall not be responsible for any damage resulting from the failure to follow these instructions.

CZ SENSOR 10, 20, 30, 40, 50, 60W/B, 70W/B, 80W/B

VYSVĚTLENÍ POUŽITÝCH ZNAKŮ A SYMBOLŮ

- Ochrana před stálými částicemi většími nežli 12mm.
- Bez ochrany.
- Ochrana před stálými částicemi většími nežli 1,0mm.
- Ochrana proti strikající vodě.
- Třída II Výrobek, v němž ochranu před úrazem elektrickým proudem, vedle základní izolace, zajišťuje použitá dvojitá izolace anebo posílená izolace.
- Teplota okolního prostředí pro použití svítidla.
- Používat pouze uvnitř místnosti.
- Lze používat vně i uvnitř.
- Nominální napětí, frekvence
- Maximální výkon světelného zdroje
- Žárovka
- Úsporná kompaktní zářivka
- Výrobek splňuje požadavky nařízení Evropské unie (EU)

URČENÍ / POUŽITÍ

- Výrobek určený pro použití v domácnosti nebo k podobnému použití.

MONTÁŽ

- Před zahájením montáže se seznam s návodem.
- Montáž by měla provádět oprávněná osoba.
- Veškeré činnosti provádět při vypnutém napájení.
- Schéma montáže: viz ilustrace.
- Před prvním použitím se ujistit, zda mechanické připevnění a elektrické připojení jsou správně provedené.

FUNKČNÍ VLASTNOSTI

- Výrobek automaticky zapíná a vypíná osvětlení v reakci na pohybující se objekty.
- Výrobek má možnost nastavení času fungování (TIME) a citlivosti (NOC/DEN)
- Výrobek používá uvnitř místnosti. SENSOR 10,20,30,40,50
- Výrobek používá uvnitř a/nebo vně místnosti. SENSOR 60 W, 60 B, 70 W,70 B, 80 W, 80 B

POKYNY K PROVOZU / ÚDRŽBA

- Výrobek nepoužívat na místě, kde vládou nepříznivé podmínky jako např. prach, voda, vlhkost, vibrace atp.
- Údržbu provádět při vypnutém napájení.
- Nepoužívat chemické čisticí prostředky.
- Pohybující se objekty (např. automobily) mohou zapříčinit náhodné spuštění čidla.
- V poli působení silných elektromagnetických rušivých vln výrobek může reagovat nestabilitou.
- Výrobek může také spolupracovat se zářivkami, ale s tou výhradou, že dle druhu zářivek může dojít k rychlejšímu opotřebení.
- Nepřekračovat maximální výkon zatížení čidla: viz ilustrace.

OCHRANA ŽIVOTNÍHO PROSTŘEDÍ

- Dbej o čistotu a životní prostředí.
- Doporučujeme třídění poobalových odpadků.
- Toto značení poukazuje na nutnost sběru tříděného opotřebovaného elektro zboží. Takto označené výrobky nelze vyhazovat spolu s jinými odpadky, nedodržení tohoto zákazu bude trestáno pokutou.
- Tyto výrobky mohou být lidskému zdraví škodlivé, musí být zvlášť zpracovávány, utiňovány, ničeny.
- Takto označené výrobky nutno předat do sběru opotřebovaného elektro zboží.
- Informace o místech sběru takových produktů poskytují místní úřady anebo prodejce tohoto zboží.
- Spotřebované zboží může být také předáno prodeji, v případě nákupu nového produktu v množství nikoliv větším nežli nové zboží téhož druhu.
- Výše uvedená pravidla se týkají oblasti Evropské unie. V jiných státech je nutno držet se předpisů tam platných. V dané oblasti doporučujeme kontakt s distributorem daného výrobku.

POZNÁMKY / DOPORUČENÍ

- Nedodržování pokynů tohoto návodu může zapříčinit požár, popálení, zranění elektrickým proudem, fyzická zranění a jiné hmotné i nehmotné škody.
- Další informace o výrobcích značky Greenlux jsou dostupné na: www.greenlux.cz
- Greenlux neodpovídá za škody vzniklé následkem nedodržování pokynů tohoto návodu.

